



概述

S6613SA 是一款高精度的反激式 LED 驱动芯片，工作在电感电流断续模式，适用于 85~265Vac 输入电压范围的隔离反激式 LED 恒流电源。

供电：芯片外围简洁，系统方案性价比高。芯片内置线电压补偿及高精度电流采样，无需增加电流补偿电路便可实现

高精度电流精度。

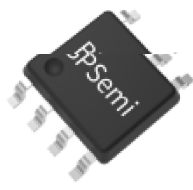
前沿消除，S6613SA 内部集成了多种保护功能：欠压锁定、LED 开路保护、短路保护、过热调节功能，增加了系统的稳定性。

特点

- 无需辅助绕组检测和供电
- 集成高耐压功率三极管
- $\pm 5\%$ LED 输出电流精度
- LED 开路 短路保护
- 内置输入线电压补偿
- 过热调节功能

应用领域

- LED 筒灯、LED 筒灯、AC 驱动
- LED 面板灯、插地灯、防水电源
- 其它 LED 照明



SOP-7 封装

典型应用

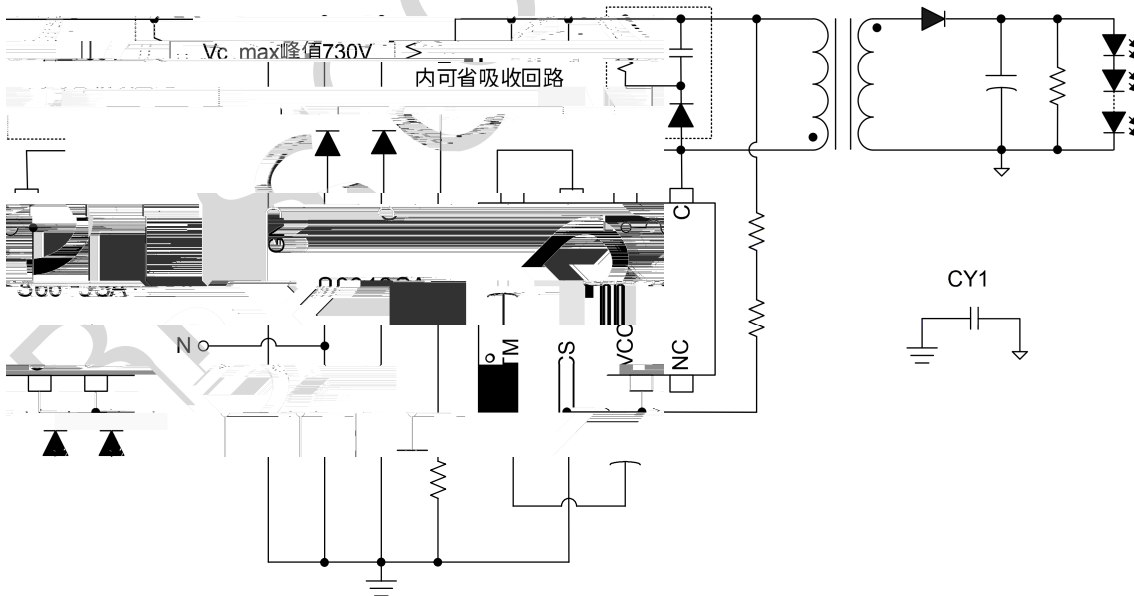


图 1 S6613SA 典型应用电路



订购信息

订购型号	封装	包装形式	打印
S6613SA	SOP7	卷盘 4,000 颗/盘 ZXXYYA	S6613S XXXXXX 7,000 颗/盘

管脚封装

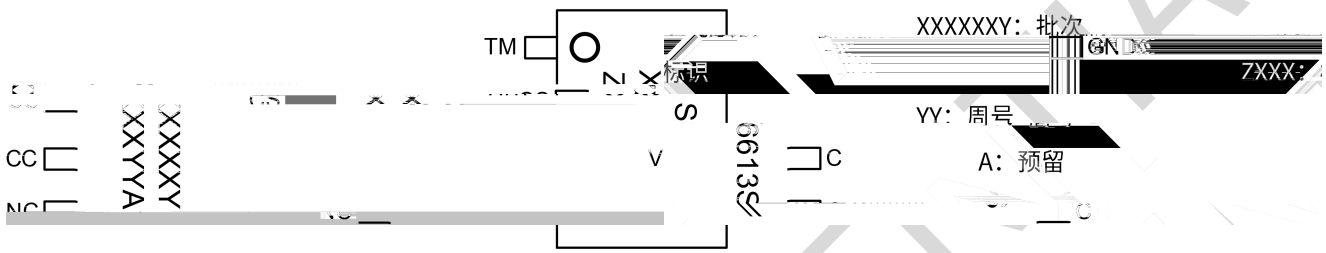


图 2 管脚封装图

管脚描述

管脚号	管脚名称	描述
1	TM	测试脚，应用时接地
2	CS	原边电流检测管脚
3	VCC	供电脚(x) GND 外接 22uF 电容)
4	NC	悬空
5, 6	C	LED 内置管集电极
7	GND	信号和功率地



免责声明

晶丰明源只应对其产品规格书中的准确性和可靠性负责，保留在没在通知的情况下，修改规格书中的权利。

本产品规格书不包含任何针对晶丰明源或第三方所有的知识产权的授权。针对本产品规格书所记载的信息，晶丰明源不做任何明示或暗示的保证，包括但不限于对规格书内容的准确性、商业上的适销性、特定目的的适用性或者不侵犯晶丰明源或任何第三人知识产权做任何明示或暗示保证，晶丰明源对规格书中自身特征以外的任何信息或数据不承担任何责任。